



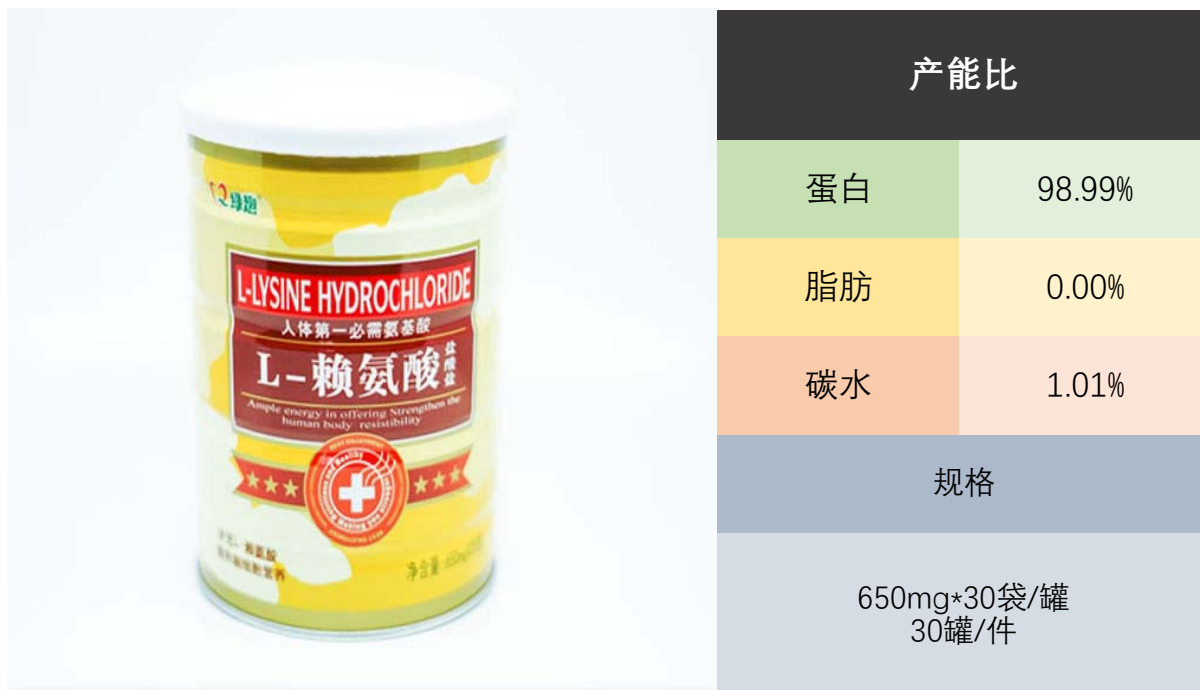
产能比	
蛋白	18.55%
脂肪	36.65%
碳水	44.80%
规格	
480g/罐 18罐/件	

高复合肽配方

肿瘤患者的全面营养补充或部分营养补充

营养含量 100g/份		20 克每份一 勺		
热量(千卡)	蛋白质(克)	脂肪(克)	碳水化合物(克)	钠(毫克)
457/91.4	20.5/4.1	18/3.6	49.5/9.9	372/74.4
膳食纤维(克)	硫胺素(毫克)	钙(毫克)	核黄素(毫克)	镁(毫克)
5/1	1.2/0.24	330/66	1.2/0.24	150/30
烟酸(毫克)	铁(毫克)	维生素C(毫克)	锰(毫克)	维生素E(mg)
11/2.2	9.5/1.9	100/20	0.3/0.06	10.05/2.01
锌(毫克)	维生素A(微克)	胆固醇(毫克)	铜(毫克)	胡萝卜素(微克)
6.02/1.2	500/100	0/0	0/0	60/12
钾(毫克)	磷(毫克)	共轭亚油酸(克)	硒(微克)	左旋肉碱(mg)
380/76	160/32	0/0	8/1.6	0/0




产能比

蛋白	98.99%
脂肪	0.00%
碳水	1.01%

规格

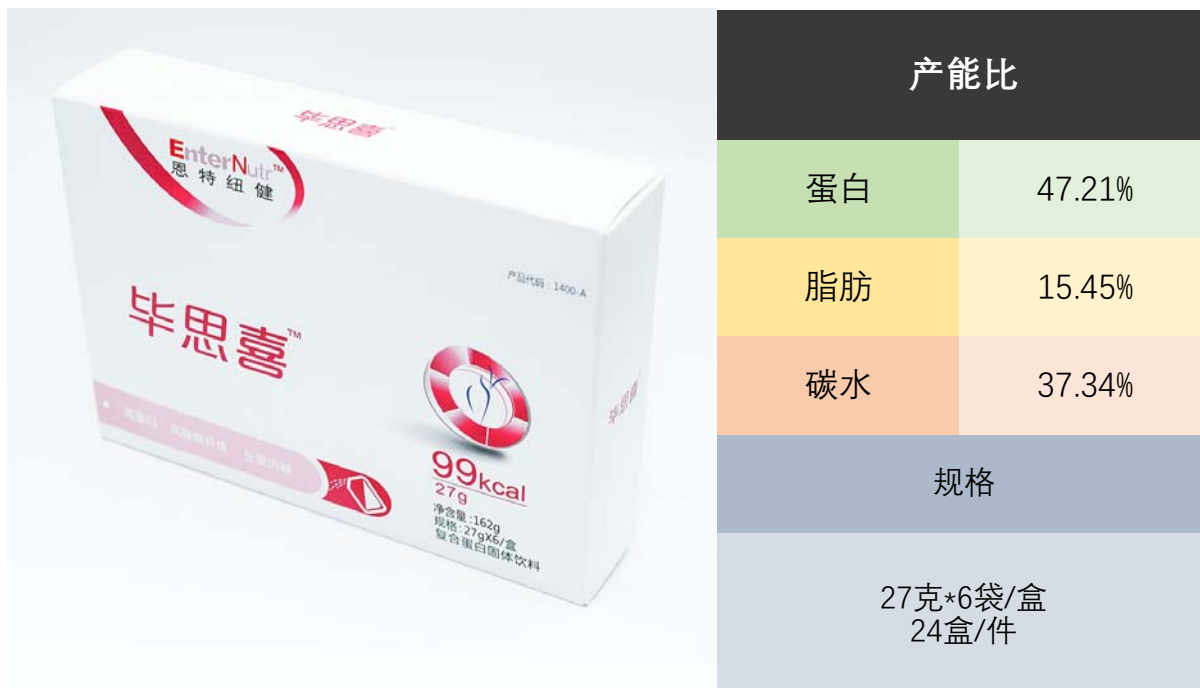
650mg*30袋/罐
30罐/件

L-赖氨酸

提供脑部营养、提高记忆力、增强免疫力、及促进生长发育等。

营养含量 100g/份		0.65 克每份一 包		
热量(千卡)	蛋白质(克)	脂肪(克)	碳水化合物(克)	钠(毫克)
392/2.55	98.5/0.64	0/0	1/0.01	0/0
膳食纤维(克)	硫胺素(毫克)	钙(毫克)	核黄素(毫克)	镁(毫克)
0/0	0/0	0/0	0/0	0/0
烟酸(毫克)	铁(毫克)	维生素C(毫克)	锰(毫克)	维生素E(mg)
0/0	0/0	0/0	0/0	0/0
锌(毫克)	维生素A(微克)	胆固醇(毫克)	铜(毫克)	胡萝卜素(微克)
0/0	0/0	0/0	0/0	0/0
钾(毫克)	磷(毫克)	共轭亚油酸(克)	硒(微克)	左旋肉碱(mg)
0/0	0/0	0/0	0/0	0/0





毕思喜减脂配方

- 1、肥胖症营养支持
- 2、减脂手术后营养支持
- 3、体重控制的饮食替代
- 4、禁食期间的饮食替代
- 5、不适用于肠内营养禁忌症患者，如肠梗阻患者。请在医生或营养师指导下使用

营养含量 100g/份		27 克每份一 包		
热量(千卡)	蛋白质(克)	脂肪(克)	碳水化合物(克)	钠(毫克)
361/97.47	39.2/10.58	5.7/1.54	31/8.37	353/95.31
膳食纤维(克)	硫胺素(毫克)	钙(毫克)	核黄素(毫克)	镁(毫克)
15.7/4.24	0/0	745/201.15	0/0	210/56.7
烟酸(毫克)	铁(毫克)	维生素C(毫克)	锰(毫克)	维生素E(mg)
25.48/6.88	15.7/4.24	117/31.59	0/0	8.6/2.32
锌(毫克)	维生素A(微克)	胆固醇(毫克)	铜(毫克)	胡萝卜素(微克)
6/1.62	686/185.22	0/0	0/0	0/0
钾(毫克)	磷(毫克)	共轭亚油酸(克)	硒(微克)	左旋肉碱(mg)
990/267.3	490/132.3	4.2/1.13	0/0	2470/666.9





恩特纽建乳清蛋白

- 一、普通领域：在美肤、增肌、助孕、孕产期、亚健康调节、免疫力方面，都有显著效果；
- 二、临床应用：胃肠道、糖尿病、高血压、高血脂、肿瘤、生长发育、细胞&细胞膜修复等。

营养含量 100g/份		20 克每份一 包		
热量(千卡)	蛋白质(克)	脂肪(克)	碳水化合物(克)	钠(毫克)
406/81.2	80/16	6.5/1.3	6/1.2	175/35
膳食纤维(克)	硫胺素(毫克)	钙(毫克)	核黄素(毫克)	镁(毫克)
0/0	0/0	0/0	0/0	0/0
烟酸(毫克)	铁(毫克)	维生素C(毫克)	锰(毫克)	维生素E(mg)
0/0	0/0	0/0	0/0	0/0
锌(毫克)	维生素A(微克)	胆固醇(毫克)	铜(毫克)	胡萝卜素(微克)
0/0	0/0	0/0	0/0	0/0
钾(毫克)	磷(毫克)	共轭亚油酸(克)	硒(微克)	左旋肉碱(mg)
0/0	0/0	0/0	0/0	0/0





产能比	
蛋白	0.00%
脂肪	0.00%
碳水	100.00%
规格	
5g*24条/盒 20盒/件	

舒纤素（四联益生菌）

- 一、普通领域：在美肤、减脂、便秘、免疫力方面，都有显著效果；
- 二、临床应用：腹泻、胃肠道、糖尿病、肝病、胰腺、肿瘤、过敏湿疹等。

营养含量 100g/份		5 克每份一条		
热量(千卡)	蛋白质(克)	脂肪(克)	碳水化合物(克)	钠(毫克)
239/11.95	0/0	0/0	26/1.3	11/0.55
膳食纤维(克)	硫胺素(毫克)	钙(毫克)	核黄素(毫克)	镁(毫克)
70/3.5	0/0	0/0	0/0	0/0
烟酸(毫克)	铁(毫克)	维生素C(毫克)	锰(毫克)	维生素E(mg)
0/0	0/0	0/0	0/0	0/0
锌(毫克)	维生素A(微克)	胆固醇(毫克)	铜(毫克)	胡萝卜素(微克)
0/0	0/0	0/0	0/0	0/0
钾(毫克)	磷(毫克)	共轭亚油酸(克)	硒(微克)	左旋肉碱(mg)
0/0	0/0	0/0	0/0	0/0





产能比	
蛋白	4.74%
脂肪	22.21%
碳水	73.05%
规格	
400g/罐 18罐/件	

低蛋白配方

适合于需控制蛋白质摄入人群的营养补充（如急慢性肾炎、急慢性肾功能衰竭、重症肝硬化、肝性脑病患者的营养支持）。

营养含量 100g/份		20 克每份一 勺		
热量(千卡)	蛋白质(克)	脂肪(克)	碳水化合物(克)	钠(毫克)
418/83.6	4.8/0.96	10/2	74/14.8	120/24
膳食纤维(克)	硫胺素(毫克)	钙(毫克)	核黄素(毫克)	镁(毫克)
5/1	1.2/0.24	326/65.2	1.2/0.24	70/14
烟酸(毫克)	铁(毫克)	维生素C(毫克)	锰(毫克)	维生素E(mg)
11/2.2	9.6/1.92	100/20	0.3/0.06	10.05/2.01
锌(毫克)	维生素A(微克)	胆固醇(毫克)	铜(毫克)	胡萝卜素(微克)
6.02/1.2	500/100	0/0	0/0	0/0
钾(毫克)	磷(毫克)	共轭亚油酸(克)	硒(微克)	左旋肉碱(mg)
100/20	170/34	0/0	8/1.6	0/0





产能比	
蛋白	17.30%
脂肪	4.86%
碳水	77.84%
规格	
400g/罐 18罐/件	

短肽配方

适用于胃肠功能受损人群、危重病人的营养补充（胰腺炎、炎性肠道疾病、肠痿、化学性及放射性肠炎、胆囊纤维化、围手术期患者及各种危重病人）及过敏湿疹。

营养含量 100g/份		20 克每份一 勺		
热量(千卡)	蛋白质(克)	脂肪(克)	碳水化合物(克)	钠(毫克)
383/76.6	16/3.2	2/0.4	72/14.4	372/74.4
膳食纤维(克)	硫胺素(毫克)	钙(毫克)	核黄素(毫克)	镁(毫克)
4/0.8	1.2/0.24	335/67	1.2/0.24	150/30
烟酸(毫克)	铁(毫克)	维生素C(毫克)	锰(毫克)	维生素E(mg)
11/2.2	9.5/1.9	100/20	0.3/0.06	10.05/2.01
锌(毫克)	维生素A(微克)	胆固醇(毫克)	铜(毫克)	胡萝卜素(微克)
6.02/1.2	500/100	0/0	0/0	0/0
钾(毫克)	磷(毫克)	共轭亚油酸(克)	硒(微克)	左旋肉碱(mg)
385/77	170/34	0/0	8/1.6	0/0





产能比	
蛋白	18.49%
脂肪	45.38%
碳水	36.13%
规格	
400g/罐 18罐/件	

高脂配方（肺病）

适用于慢性阻塞性肺部疾病（COPD）、呼吸衰竭、呼吸机依赖、囊性纤维化的肺部表现患者的营养补充。

营养含量 100g/份		20 克每份一 勺		
热量(千卡)	蛋白质(克)	脂肪(克)	碳水化合物(克)	钠(毫克)
484/96.8	22/4.4	24/4.8	43/8.6	372/74.4
膳食纤维(克)	硫胺素(毫克)	钙(毫克)	核黄素(毫克)	镁(毫克)
4/0.8	1.2/0.24	320/64	1.2/0.24	150/30
烟酸(毫克)	铁(毫克)	维生素C(毫克)	锰(毫克)	维生素E(mg)
11/2.2	9.6/1.92	100/20	0.3/0.06	10.05/2.01
锌(毫克)	维生素A(微克)	胆固醇(毫克)	铜(毫克)	胡萝卜素(微克)
6.02/1.2	500/100	0/0	0/0	60/12
钾(毫克)	磷(毫克)	共轭亚油酸(克)	硒(微克)	左旋肉碱(mg)
385/77	160/32	0/0	0/0	0/0





产能比	
蛋白	100.00%
脂肪	0.00%
碳水	0.00%
规格	
5g*30条/袋 40袋/件	

L-谷氨酰胺

- 一、普通领域：增肌、营养肠道增强免疫力；
- 二、临床应用：
胃肠道内调——外科/肿瘤科/内科/老年病科

营养含量 100g/份		5 克每份一条		
热量(千卡)	蛋白质(克)	脂肪(克)	碳水化合物(克)	钠(毫克)
396/19.8	99/4.95	0/0	0/0	0/0
膳食纤维(克)	硫胺素(毫克)	钙(毫克)	核黄素(毫克)	镁(毫克)
0/0	0/0	0/0	0/0	0/0
烟酸(毫克)	铁(毫克)	维生素C(毫克)	锰(毫克)	维生素E(mg)
0/0	0/0	0/0	0/0	0/0
锌(毫克)	维生素A(微克)	胆固醇(毫克)	铜(毫克)	胡萝卜素(微克)
0/0	0/0	0/0	0/0	0/0
钾(毫克)	磷(毫克)	共轭亚油酸(克)	硒(微克)	左旋肉碱(mg)
0/0	0/0	0/0	0/0	0/0





产能比	
蛋白	18.23%
脂肪	28.06%
碳水	53.72%
规格	
400g/罐 18罐/件	

富钙全营养素配方（骨科）

适用于 I 型、II 型骨质疏松人群以及骨折、骨伤人群的营养补充。

营养含量 100g/份		20 克每份一 勺		
热量(千卡)	蛋白质(克)	脂肪(克)	碳水化合物(克)	钠(毫克)
429/85.8	19/3.8	13/2.6	56/11.2	372/74.4
膳食纤维(克)	硫胺素(毫克)	钙(毫克)	核黄素(毫克)	镁(毫克)
5/1	1.2/0.24	600/120	1.2/0.24	150/30
烟酸(毫克)	铁(毫克)	维生素C(毫克)	锰(毫克)	维生素E(mg)
11/2.2	9.6/1.92	100/20	0.3/0.06	10.05/2.01
锌(毫克)	维生素A(微克)	胆固醇(毫克)	铜(毫克)	胡萝卜素(微克)
6.02/1.2	500/100	0/0	0/0	60/12
钾(毫克)	磷(毫克)	共轭亚油酸(克)	硒(微克)	左旋肉碱(mg)
386/77.2	163/32.6	0/0	8/1.6	0/0




产能比

蛋白	8.85%
脂肪	3.73%
碳水	87.41%

规格

 20g*20包/袋
20袋/件

糊化大米粉

适用于急慢性腹泻止泻（解水样便）患者（包含4个月以上儿童&成人）以及由腹泻导致的（乳糖不耐受腹泻的）饮奶者

营养含量 100g/份		20 克每份一 包		
热量(千卡)	蛋白质(克)	脂肪(克)	碳水化合物(克)	钠(毫克)
369/73.8	8/1.6	1.5/0.3	79/15.8	10/2
膳食纤维(克)	硫胺素(毫克)	钙(毫克)	核黄素(毫克)	镁(毫克)
1/0.2	0/0	0/0	0/0	0/0
烟酸(毫克)	铁(毫克)	维生素C(毫克)	锰(毫克)	维生素E(mg)
0/0	0/0	0/0	0/0	0/0
锌(毫克)	维生素A(微克)	胆固醇(毫克)	铜(毫克)	胡萝卜素(微克)
0/0	0/0	0/0	0/0	0/0
钾(毫克)	磷(毫克)	共轭亚油酸(克)	硒(微克)	左旋肉碱(mg)
0/0	0/0	0/0	0/0	0/0





产能比	
蛋白	0.00%
脂肪	0.00%
碳水	100.00%
规格	
400g/袋 20(小)30(大)袋/件	

酶解米粉

临床应用：腹泻、胰腺、过敏湿疹——围手术期患者、肝病患者、胃肠功能紊乱患者、消化不良患者、营养支持胃肠并发症患者。

营养含量 100g/份		20 克每份一 包		
热量(千卡)	蛋白质(克)	脂肪(克)	碳水化合物(克)	钠(毫克)
380/76	0/0	0/0	95/19	20/4
膳食纤维(克)	硫胺素(毫克)	钙(毫克)	核黄素(毫克)	镁(毫克)
0/0	0/0	0/0	0/0	0/0
烟酸(毫克)	铁(毫克)	维生素C(毫克)	锰(毫克)	维生素E(mg)
0/0	0/0	0/0	0/0	0/0
锌(毫克)	维生素A(微克)	胆固醇(毫克)	铜(毫克)	胡萝卜素(微克)
0/0	0/0	0/0	0/0	0/0
钾(毫克)	磷(毫克)	共轭亚油酸(克)	硒(微克)	左旋肉碱(mg)
0/0	0/0	0/0	0/0	0/0





产能比	
蛋白	79.70%
脂肪	12.33%
碳水	7.97%
规格	
300g/罐 18罐/件	

全乳清蛋白质粉

- 一、普通领域：在美肤、增肌、助孕、孕产期、亚健康调节、免疫力方面，都有显著效果；
- 二、临床应用：胃肠道、糖尿病、高血压、高血脂、肿瘤、生长发育、细胞&细胞膜修复等。

营养含量 100g/份		20 克每份一 勺		
热量(千卡)	蛋白质(克)	脂肪(克)	碳水化合物(克)	钠(毫克)
406/81.2	80/16	5.5/1.1	8/1.6	200/40
膳食纤维(克)	硫胺素(毫克)	钙(毫克)	核黄素(毫克)	镁(毫克)
0/0	1.4/0.28	200/40	0/0	0/0
烟酸(毫克)	铁(毫克)	维生素C(毫克)	锰(毫克)	维生素E(mg)
0/0	0/0	0/0	0/0	0/0
锌(毫克)	维生素A(微克)	胆固醇(毫克)	铜(毫克)	胡萝卜素(微克)
0/0	0/0	0/0	0/0	0/0
钾(毫克)	磷(毫克)	共轭亚油酸(克)	硒(微克)	左旋肉碱(mg)
0/0	0/0	0/0	0/0	0/0





产能比	
蛋白	17.01%
脂肪	18.46%
碳水	64.53%
规格	
480g/罐 18罐/件	

全营素常规型

- 一、普通领域：助孕、产褥期、产后恢复、亚健康调节、全面营养补充；
 二、临床应用：生长发育、细胞及细胞膜修复等——适用于吞咽和咀嚼困难者、意识障碍或昏迷着、慢性消耗性疾病、营养不良患者的手术前喂养、疾病康复期、癌症放、化疗期的人群食用。

营养含量 100g/份		15 克每份一 勺		
热量(千卡)	蛋白质(克)	脂肪(克)	碳水化合物(克)	钠(毫克)
411/61.65	17/2.55	8.2/1.23	64.5/9.68	372/55.8
膳食纤维(克)	硫胺素(毫克)	钙(毫克)	核黄素(毫克)	镁(毫克)
4/0.6	1.2/0.18	335/50.25	1.2/0.18	150/22.5
烟酸(毫克)	铁(毫克)	维生素C(毫克)	锰(毫克)	维生素E(mg)
11/1.65	9.5/1.43	100/15	0.3/0.05	10.05/1.51
锌(毫克)	维生素A(微克)	胆固醇(毫克)	铜(毫克)	胡萝卜素(微克)
6.02/0.9	500/75	0/0	0/0	0/0
钾(毫克)	磷(毫克)	共轭亚油酸(克)	硒(微克)	左旋肉碱(mg)
385/57.75	165/24.75	0/0	8/1.2	0/0





产能比	
蛋白	13.94%
脂肪	10.61%
碳水	75.45%
规格	
40克*12袋/盒 24盒/件	

全营素低渗型

特别适用于早期肠内营养支持，可明显减轻和防止重症病人肠内营养支持可能出现的腹胀、腹泻等胃肠不良反应。

全营素（低渗型）为过渡配方，主要适用于肠内营养的早期支持。

营养含量 100g/份		40 克每份一 包		
热量(千卡)	蛋白质(克)	脂肪(克)	碳水化合物(克)	钠(毫克)
400/160	13.3/5.32	4.5/1.8	72/28.8	168/67.2
膳食纤维(克)	硫胺素(毫克)	钙(毫克)	核黄素(毫克)	镁(毫克)
3/1.2	1.2/0.48	320/128	1.2/0.48	70/28
烟酸(毫克)	铁(毫克)	维生素C(毫克)	锰(毫克)	维生素E(mg)
11/4.4	9.6/3.84	100/40	0.3/0.12	10.05/4.02
锌(毫克)	维生素A(微克)	胆固醇(毫克)	铜(毫克)	胡萝卜素(微克)
6.02/2.41	500/200	0/0	0/0	0/0
钾(毫克)	磷(毫克)	共轭亚油酸(克)	硒(微克)	左旋肉碱(mg)
136/54.4	160/64	0/0	8/3.2	0/0





产能比	
蛋白	97.87%
脂肪	0.00%
碳水	2.13%
规格	
5g*30条/袋 40袋/件	

水解胶原蛋白肽

- 一、普通领域：在美肤、减脂、增肌、美体、助孕、孕产期、产后恢复、亚健康调节、免疫力方面，都有显著效果；
- 二、临床应用：胃肠道、高血压、高血脂、肝病、肿瘤、生长发育、细胞&细胞膜修复、结缔组织、骨骼病症等方面有显著临床效果。

营养含量 100g/份		5 克每份一条		
热量(千卡)	蛋白质(克)	脂肪(克)	碳水化合物(克)	钠(毫克)
382/19.1	92/4.6	0/0	2/0.1	300/15
膳食纤维(克)	硫胺素(毫克)	钙(毫克)	核黄素(毫克)	镁(毫克)
4/0.2	0/0	0/0	0/0	0/0
烟酸(毫克)	铁(毫克)	维生素C(毫克)	锰(毫克)	维生素E(mg)
0/0	0/0	0/0	0/0	0/0
锌(毫克)	维生素A(微克)	胆固醇(毫克)	铜(毫克)	胡萝卜素(微克)
0/0	0/0	0/0	0/0	0/0
钾(毫克)	磷(毫克)	共轭亚油酸(克)	硒(微克)	左旋肉碱(mg)
0/0	0/0	0/0	0/0	0/0





产能比	
蛋白	0.00%
脂肪	0.00%
碳水	100.00%
规格	
5g*30条/袋 40袋/件	

水溶性膳食纤维

- 一、普通领域：美肤、减脂、美体、产褥期、产后恢复、亚健康调节、便秘等；
- 二、临床应用：适用糖尿病及餐后血糖不稳定、心脑血管疾病、胃肠功能紊乱、便秘、肥胖的人群食用。

营养含量 100g/份		5 克每份一条		
热量(千卡)	蛋白质(克)	脂肪(克)	碳水化合物(克)	钠(毫克)
196/9.8	0/0	0/0	96/4.8	40/2
膳食纤维(克)	硫胺素(毫克)	钙(毫克)	核黄素(毫克)	镁(毫克)
90/4.5	0/0	0/0	0/0	0/0
烟酸(毫克)	铁(毫克)	维生素C(毫克)	锰(毫克)	维生素E(mg)
0/0	0/0	0/0	0/0	0/0
锌(毫克)	维生素A(微克)	胆固醇(毫克)	铜(毫克)	胡萝卜素(微克)
0/0	0/0	0/0	0/0	0/0
钾(毫克)	磷(毫克)	共轭亚油酸(克)	硒(微克)	左旋肉碱(mg)
0/0	0/0	0/0	0/0	0/0





产能比	
蛋白	17.19%
脂肪	28.51%
碳水	54.30%
规格	
500g/袋 20袋/件	

匀浆膳常规型

适用于胃肠道功能基本正常，需要进行营养支持的人群食用（如吞咽和咀嚼困难者、意识障碍或昏迷者、慢性消耗性疾病、营养不良患者的手术前喂养、疾病康复期、厌食或其相关的疾病）；也适合普通人的日常营养补充。

营养含量 100g/份		50 克每份一 包		
热量(千卡)	蛋白质(克)	脂肪(克)	碳水化合物(克)	钠(毫克)
450/225	19/9.5	14/7	60/30	400/200
膳食纤维(克)	硫胺素(毫克)	钙(毫克)	核黄素(毫克)	镁(毫克)
3/1.5	0.8/0.4	240/120	0.8/0.4	70/35
烟酸(毫克)	铁(毫克)	维生素C(毫克)	锰(毫克)	维生素E(mg)
7.5/3.75	6/3	40/20	0.3/0.15	10.05/5.03
锌(毫克)	维生素A(微克)	胆固醇(毫克)	铜(毫克)	胡萝卜素(微克)
6.02/3.01	240/120	0/0	0/0	0/0
钾(毫克)	磷(毫克)	共轭亚油酸(克)	硒(微克)	左旋肉碱(mg)
400/200	160/80	0/0	0/0	0/0





产能比	
蛋白	14.00%
脂肪	15.98%
碳水	70.02%
规格	
40g*10袋/盒 24盒/件	

匀浆膳低渗型

特别适用于胃肠功能耐受力差、使用常规肠内营养品容易发生腹泻、腹胀等并发症的人群食用。

营养含量 100g/份		40 克每份一 包		
热量(千卡)	蛋白质(克)	脂肪(克)	碳水化合物(克)	钠(毫克)
411/164.4	14/5.6	7.1/2.84	70/28	152/60.8
膳食纤维(克)	硫胺素(毫克)	钙(毫克)	核黄素(毫克)	镁(毫克)
3.8/1.52	0.8/0.32	240/96	0.8/0.32	47/18.8
烟酸(毫克)	铁(毫克)	维生素C(毫克)	锰(毫克)	维生素E(mg)
7.5/3	6/2.4	40/16	0.3/0.12	10.05/4.02
锌(毫克)	维生素A(微克)	胆固醇(毫克)	铜(毫克)	胡萝卜素(微克)
6.02/2.41	240/96	0/0	0/0	0/0
钾(毫克)	磷(毫克)	共轭亚油酸(克)	硒(微克)	左旋肉碱(mg)
142/56.8	182/72.8	0/0	0/0	0/0





产能比	
蛋白	19.42%
脂肪	26.21%
碳水	54.37%
规格	
50g*10包/袋 20袋/件	

匀浆膳高纤维型

适用于糖尿病患者、应激性高血糖患者、需控制餐后血糖的人群食用。

营养含量 100g/份		50 克每份一 包		
热量(千卡)	蛋白质(克)	脂肪(克)	碳水化合物(克)	钠(毫克)
426/213	20/10	12/6	56/28	400/200
膳食纤维(克)	硫胺素(毫克)	钙(毫克)	核黄素(毫克)	镁(毫克)
6/3	0.8/0.4	240/120	0.8/0.4	58/29
烟酸(毫克)	铁(毫克)	维生素C(毫克)	锰(毫克)	维生素E(mg)
7.5/3.75	6/3	40/20	0.99/0.5	10.05/5.03
锌(毫克)	维生素A(微克)	胆固醇(毫克)	铜(毫克)	胡萝卜素(微克)
6.02/3.01	240/120	0/0	0.37/0.19	0/0
钾(毫克)	磷(毫克)	共轭亚油酸(克)	硒(微克)	左旋肉碱(mg)
400/200	160/80	0/0	0/0	0/0





产能比	
蛋白	4.60%
脂肪	23.74%
碳水	71.65%
规格	
50g*8袋/盒 24盒/件	

匀浆膳低蛋白型

特别适合于需控制蛋白质摄入的人群（如急慢性肾炎、急慢性肾功能衰竭、透析等人群）。

营养含量 100g/份		50 克每份一 包		
热量(千卡)	蛋白质(克)	脂肪(克)	碳水化合物(克)	钠(毫克)
425/212.5	4.8/2.4	11/5.5	74.7/37.35	100/50
膳食纤维(克)	硫胺素(毫克)	钙(毫克)	核黄素(毫克)	镁(毫克)
2.5/1.25	0.8/0.4	240/120	0.8/0.4	47/23.5
烟酸(毫克)	铁(毫克)	维生素C(毫克)	锰(毫克)	维生素E(mg)
7.5/3.75	6/3	40/20	0.3/0.15	10.05/5.03
锌(毫克)	维生素A(微克)	胆固醇(毫克)	铜(毫克)	胡萝卜素(微克)
6.02/3.01	240/120	0/0	0/0	0/0
钾(毫克)	磷(毫克)	共轭亚油酸(克)	硒(微克)	左旋肉碱(mg)
146/73	154/77	0/0	0/0	0/0





产能比	
蛋白	23.80%
脂肪	18.46%
碳水	57.74%
规格	
400g/罐 18罐/件	

精蛋白配方（肝病）

适用于肝硬化、肝功能衰竭，包括肝性脑病、肝昏迷等急慢性肝病患者的营养补充。

营养含量 100g/份		20 克每份一 勺		
热量(千卡)	蛋白质(克)	脂肪(克)	碳水化合物(克)	钠(毫克)
408/81.6	23.5/4.7	8.1/1.62	57/11.4	372/74.4
膳食纤维(克)	硫胺素(毫克)	钙(毫克)	核黄素(毫克)	镁(毫克)
5/1	1.2/0.24	320/64	1.2/0.24	150/30
烟酸(毫克)	铁(毫克)	维生素C(毫克)	锰(毫克)	维生素E(mg)
11/2.2	9.5/1.9	100/20	0.3/0.06	10.05/2.01
锌(毫克)	维生素A(微克)	胆固醇(毫克)	铜(毫克)	胡萝卜素(微克)
6.02/1.2	500/100	0/0	0/0	0/0
钾(毫克)	磷(毫克)	共轭亚油酸(克)	硒(微克)	左旋肉碱(mg)
386/77.2	87/17.4	0/0	8/1.6	0/0





产能比	
蛋白	2.18%
脂肪	85.83%
碳水	11.99%
规格	
5g*30条/袋 40袋/件	

中链脂肪酸 (MCT) 粉末

适用于吸收不良综合症人群（乳糜泄、脂肪痢、慢性胰腺功能不全、胃切除、肠切除、胆管阻塞和其他相关疾病）；肿瘤、恶病质患者；儿童癫痫患者；糖尿病患者；高甘油三酯血症患者；肥胖人群等。

营养含量 100g/份		5 克每份一 条		
热量(千卡)	蛋白质(克)	脂肪(克)	碳水化合物(克)	钠(毫克)
717/35.85	4/0.2	70/3.5	22/1.1	120/6
膳食纤维(克)	硫胺素(毫克)	钙(毫克)	核黄素(毫克)	镁(毫克)
4/0.2	0/0	0/0	0/0	0/0
烟酸(毫克)	铁(毫克)	维生素C(毫克)	锰(毫克)	维生素E(mg)
0/0	0/0	0/0	0/0	0/0
锌(毫克)	维生素A(微克)	胆固醇(毫克)	铜(毫克)	胡萝卜素(微克)
0/0	0/0	0/0	0/0	0/0
钾(毫克)	磷(毫克)	共轭亚油酸(克)	硒(微克)	左旋肉碱(mg)
0/0	0/0	0/0	0/0	0/0




产能比

蛋白	21.99%
脂肪	30.12%
碳水	47.89%

规格

320g/罐
12罐/件

怡安通

广泛适用于10岁以上需要营养干预的人群，特别是心脑血管疾病患者、中老年人和各类疾病康复人群。

营养含量 100g/份		20 克每份一 勺		
热量(千卡)	蛋白质(克)	脂肪(克)	碳水化合物(克)	钠(毫克)
419.89/83.98	22.5/4.5	13.7/2.74	49/9.8	140/28
膳食纤维(克)	硫胺素(毫克)	钙(毫克)	核黄素(毫克)	镁(毫克)
4.5/0.9	0/0	400/80	0/0	160/32
烟酸(毫克)	铁(毫克)	维生素C(毫克)	锰(毫克)	维生素E(mg)
20.7/4.14	19.1/3.82	179.4/35.88	0/0	13.94/2.79
锌(毫克)	维生素A(微克)	胆固醇(毫克)	铜(毫克)	胡萝卜素(微克)
10.9/2.18	1200/240	0/0	0/0	0/0
钾(毫克)	磷(毫克)	共轭亚油酸(克)	硒(微克)	左旋肉碱(mg)
0/0	0/0	0/0	0/0	950/190





产能比	
蛋白	17.59%
脂肪	39.77%
碳水	42.65%
规格	
400g/罐	

全营素（低GI配方）

适合于n型糖尿病
 应激性高血糖患者
 妊娠糖尿病
 等疾病人群的营养补充。

营养含量 100g/份		20 克每份一 勺		
热量(千卡)	蛋白质(克)	脂肪(克)	碳水化合物(克)	钠(毫克)
472/94.4	20/4	20.1/4.02	48.5/9.7	372/74.4
膳食纤维(克)	硫胺素(毫克)	钙(毫克)	核黄素(毫克)	镁(毫克)
8.5/1.7	1.2/0.24	320/64	1.2/0.24	70/14
烟酸(毫克)	铁(毫克)	维生素C(毫克)	锰(毫克)	维生素E(mg)
11/2.2	9.6/1.92	100/20	0.3/0.06	10.05/2.01
锌(毫克)	维生素A(微克)	胆固醇(毫克)	铜(毫克)	胡萝卜素(微克)
6.02/1.2	500/100	0/0	0/0	0/0
钾(毫克)	磷(毫克)	共轭亚油酸(克)	硒(微克)	左旋肉碱(mg)
400/80	170/34	0/0	8/1.6	0/0

